

# ACE



**master**<sup>™</sup>  
VALUE PEOPLE

**Project Manager**

**MONICA MASTER**

MASTER@MASTER.CH



**ACE** (04/07/2017)

+ Rapport des scores

**master**<sup>™</sup>  
VALUE PEOPLE

Administré par: **SWISS EVENTS AG**  
Master Administrator (master@master.ch)

Imprimé par: Master Administrator (05/10/2023 15:29)

# INTRODUCTION

Ce rapport a été créé à partir des réponses à un ou plusieurs tests élaborés par Master™. Il ne comprend pas d'informations données lors d'une séance de feedback ou provenant d'autres sources.

## À PROPOS DU TEST

ACE évalue la capacité de raisonnement analytique logique, autrement dit la capacité à identifier des schémas et des liens complexes au sein d'informations données pour pouvoir tirer des conclusions et obtenir des résultats. Cette capacité nous permet d'acquérir de nouvelles connaissances, valider des arguments, résoudre des problèmes et préparer des plans d'action.

ACE comprend des questions évaluant les raisonnements verbal, numérique et spatial, qui sont tous trois liés aux prédictions de performance au travail et sont d'ordre général, puisqu'ils ne dépendent pas de connaissances liées à un poste spécifique.

La capacité à comprendre les relations entre les différentes informations données pour en tirer une conclusion est une composante commune à la résolution de toutes questions.

## SCORES

Les résultats du test sont présentés visuellement sur une échelle intuitive allant de 1 à 10, 10 étant le plus élevé. L'échelle est communément appelée l'échelle « STEN ».

SCORE



EXEMPLE – CECI N'EST PAS VOTRE VÉRITABLE SCORE

## GROUPE DE RÉFÉRENCE

Les scores figurant dans ce rapport sont créés en comparant les réponses du test à celles d'un groupe de participants représentatif appelé « groupe de référence ». Cela permet une compréhension précise et pratique des scores.

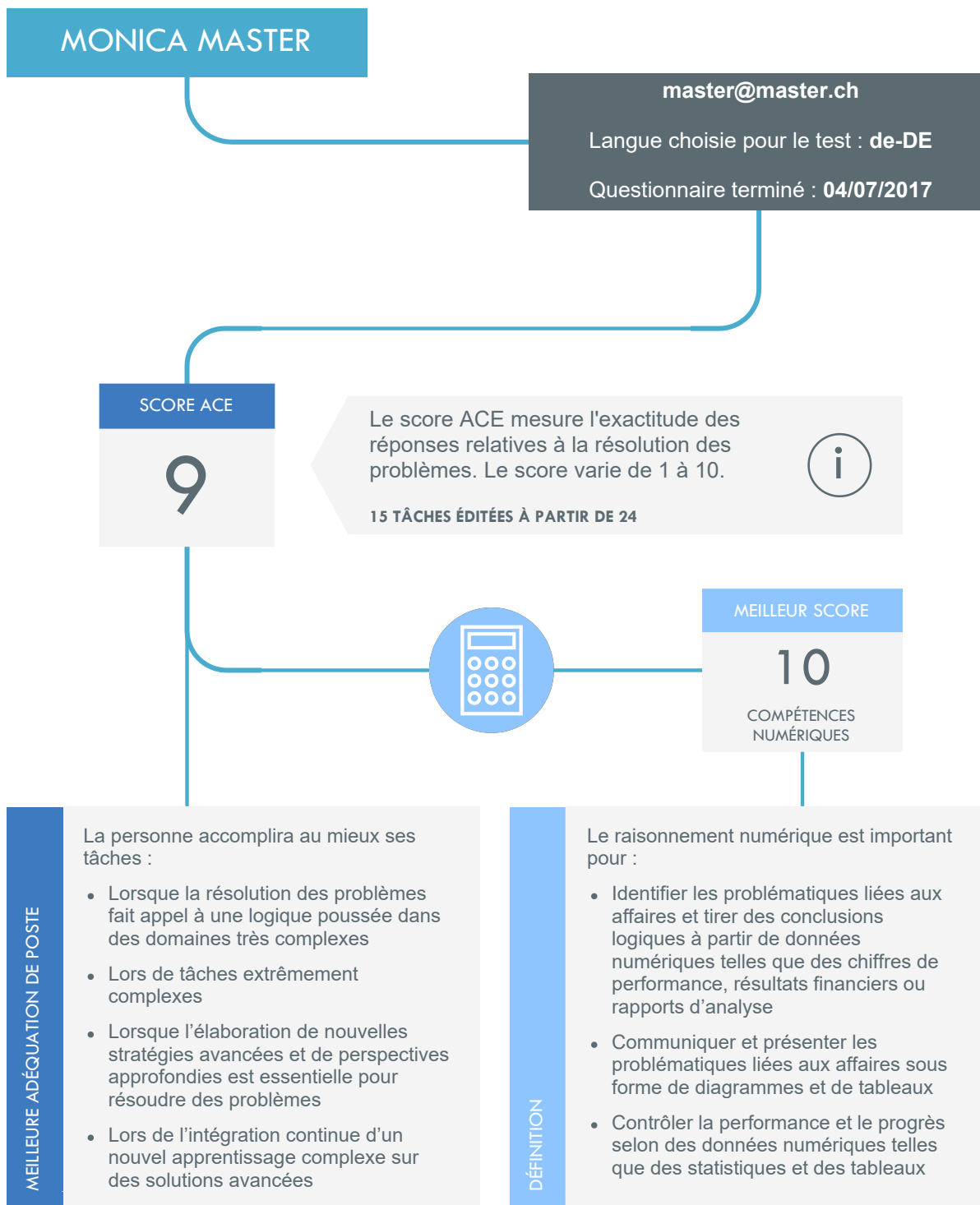
En prenant en compte l'âge, le sexe, l'éducation, le secteur d'activité et le grade, la norme est représentative du groupe sélectionné par l'utilisateur du test certifié.

Norme sélectionnée : **International norm**

## TESTING ADAPTATIF PAR ORDINATEUR (CAT)

ACE emploie la technologie de testing adaptatif par ordinateur, qui ajuste le test en fonction du niveau d'habileté de la personne. CAT sélectionne les questions de manière à maximiser la précision du score en fonction des informations recueillies sur la personne lors des questions précédentes.

# APERÇU GÉNÉRAL



# SCORES



## RAISONNEMENT ANALYTIQUE LOGIQUE

Le niveau de complexité auquel la personne est confrontée dans le cadre de ses fonctions.

SCORE ACE



RAPIDITÉ



SCORE ACE

### SIGNIFICATION

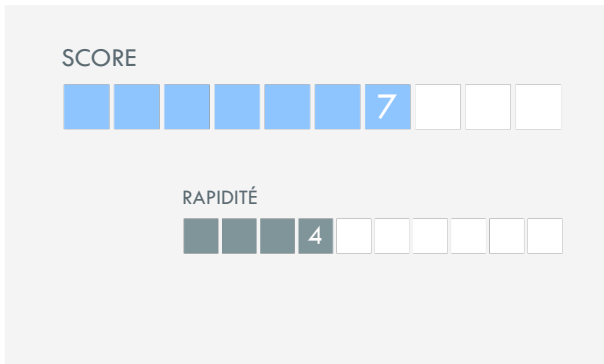
- Comprend facilement les rapports entre divers éléments extrêmement complexes
- Applique pertinemment des compétences étendues de résolution de problèmes à des tâches complexes et nouvelles
- Acquiert très facilement de nouvelles connaissances et propose de nouvelles perspectives sur les problèmes et les solutions
- Tire des conclusions pertinentes qui font appel à un niveau supérieur de logique et d'aperçu général
- Capacité de raisonnement logique très élevée
- Rapidité nettement inférieure à celle d'autres personnes ayant le même score ACE

MEILLEURE ADÉQUATION DE POSTE

La personne accomplira au mieux ses tâches :

- Lorsque la résolution des problèmes fait appel à une logique poussée dans des domaines très complexes
- Lors de tâches extrêmement complexes
- Lorsque l'élaboration de nouvelles stratégies avancées et de perspectives approfondies est essentielle pour résoudre des problèmes
- Lors de l'intégration continue d'un nouvel apprentissage complexe sur des solutions avancées

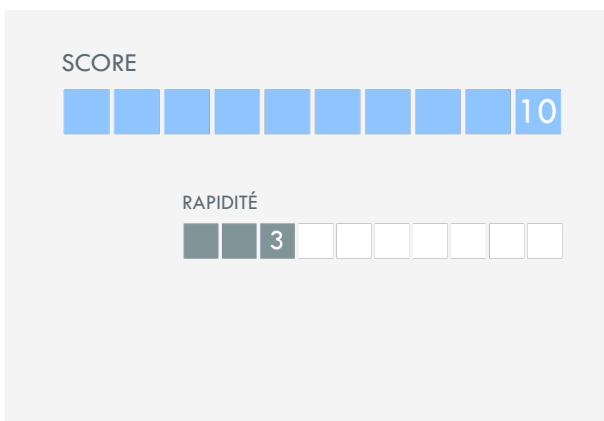
## COMPÉTENCES SPATIALES



Le raisonnement spatial est important pour :

- Analyser de nouvelles données, les mettre en œuvre dans le contexte de l'entreprise et les appliquer à la résolution des problèmes liés au travail
- Identifier des tendances dans les données de l'entreprise, par exemple des présentations visuelles, graphiques et illustrations
- Faire preuve de créativité dans la découverte de nouveaux rapports entre les choses

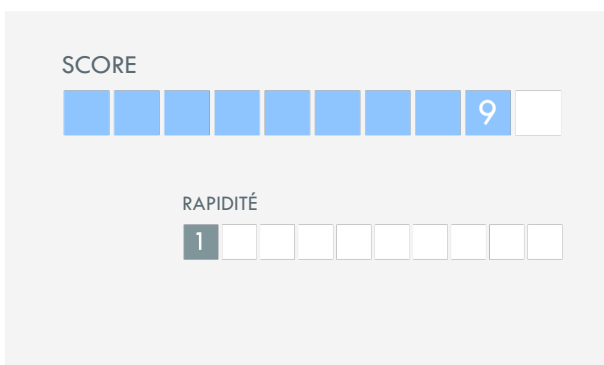
## COMPÉTENCES NUMÉRIQUES



Le raisonnement numérique est important pour :

- Identifier les problématiques liées aux affaires et tirer des conclusions logiques à partir de données numériques telles que des chiffres de performance, résultats financiers ou rapports d'analyse
- Communiquer et présenter les problématiques liées aux affaires sous forme de diagrammes et de tableaux
- Contrôler la performance et le progrès selon des données numériques telles que des statistiques et des tableaux

## COMPÉTENCES VERBALES



Le raisonnement verbal est important pour :

- Tirer des conclusions logiques à partir de documents de travail écrits complexes tels que des articles et des rapports
- Passer en revue une grande quantité de données écrites et identifier les problèmes stratégiques critiques
- Comprendre et communiquer clairement à autrui les concepts et informations liés au travail, par exemple sous forme de rapports